

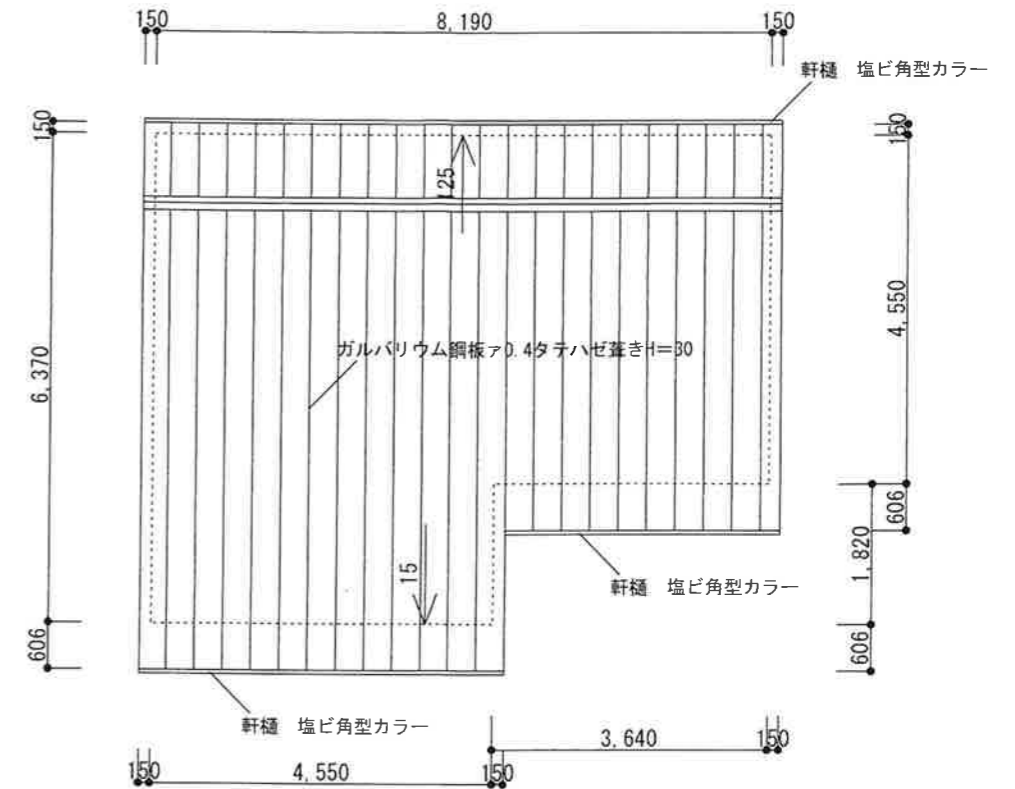
階段(2F~小屋裏) 12段
幅員 780
蹴上 220
踏面 210

2階平面図 1/100

- ・屋根と外壁との取合いには換気見切り縁を全周に設ける。
- ・バルコニー下部天井と外壁取合いにも屋根と同様の換気見切り縁を設ける。

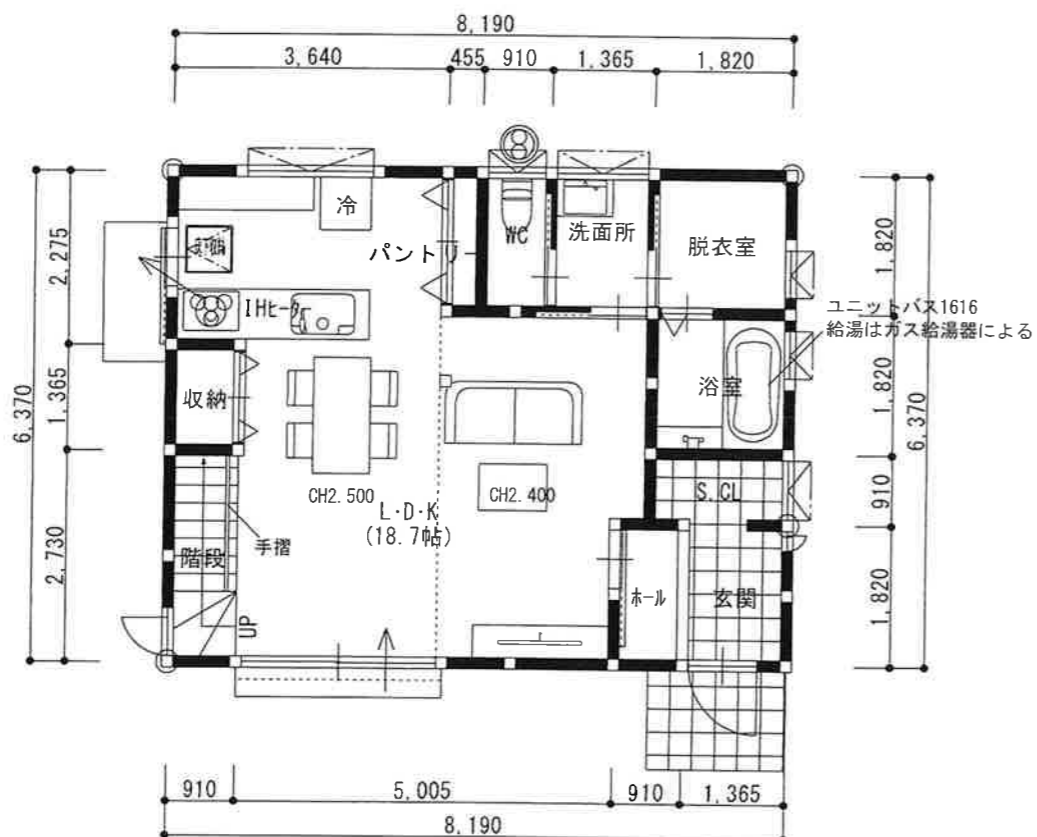
バルコニー床
FRP露出防水カラー歩行用
ケイカル板 α 8mm
耐水合板 α 12mm+12mm
水勾配調整下地

FRP露出防水カラー歩行用
(FRP露出防水アイカジョリエースFRP
国土交通省認定工法飛火試験合格認定番号DR-0212)



屋根伏図 1/100

屋根と外壁との取合いには換気見切り縁を全周に設ける



階段(1F~2F) 14段
幅員 780
蹴上 210
踏面 210

1階平面図 1/100

凡例

- ⊗ シックハウス対策用換気扇を示す WC SB1475
- ⊙ 上記以外の換気扇を示す
- △ 建具のアンダーカットor通気枠を設ける部分
- ← 給気口を示す
- ⊗ 光電式住宅用防災警報器を示す(煙感知式)
(取付時には設置基準を確認の上位置を決定する)

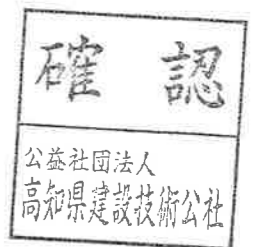
注意事項

- ・木材の防腐及び防蟻措置は、住宅金融支援機構のフラット35対応木造住宅工事仕様書最新版による。1階床組(土壌処理共)、軸組みGL+1000まで。
- ・内装材(小屋裏収納含む)及び建具・家具の使用材料については全てF☆☆☆☆、天井裏等の使用材料については全てF☆☆☆とする。
- ・外壁材の防火構造の認定条件に内壁にPBを張る複合認定となっているので、外部に面する壁の内側(収納、浴室、小屋裏、天井裏他)すべてにPB α 12.5を張ること。

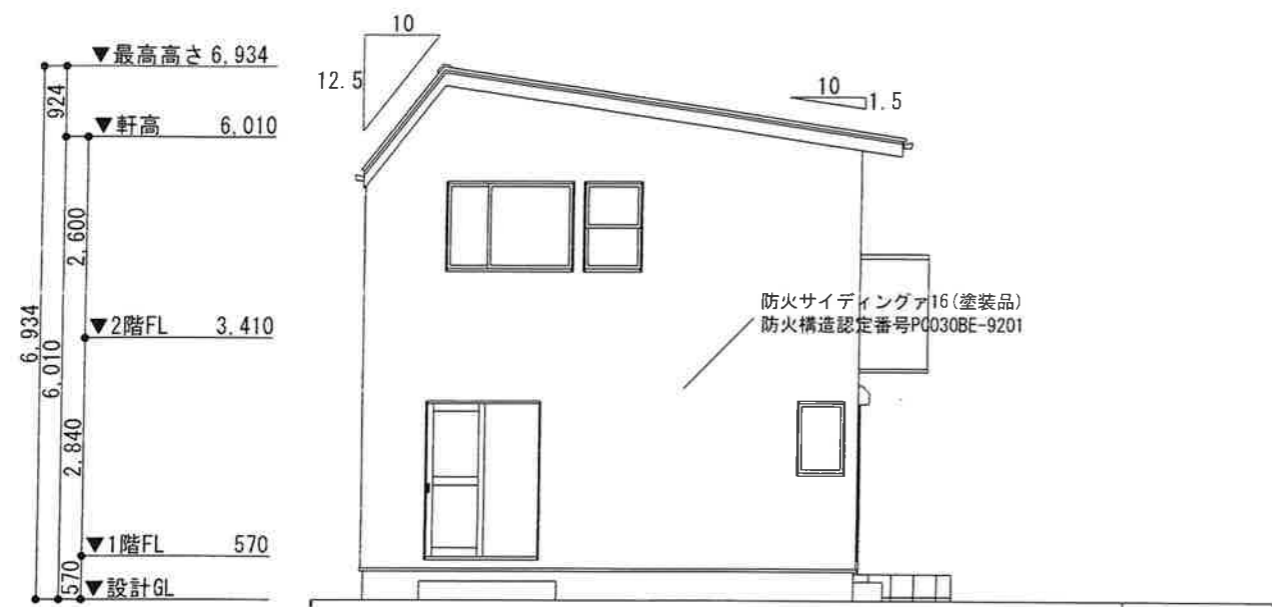
軸組凡例

	通し柱 120x120(桧)
	管柱 105x105
	管柱 120x120(桧)

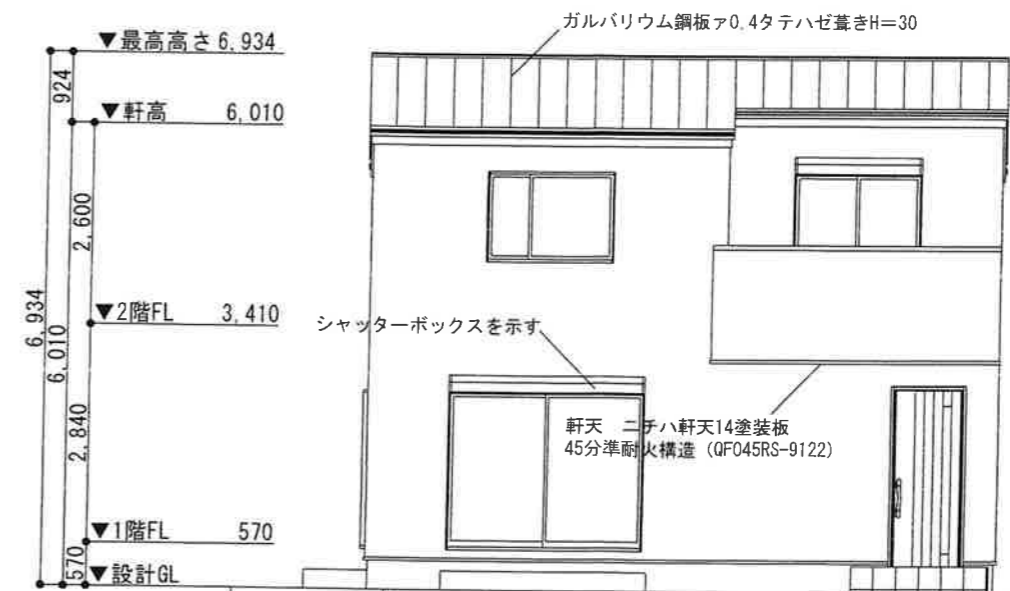
注・設計図面に記入している木材の断面の指定寸法は、挽き立て寸法とする。



R. 6. 5加賀野井の家新築工事		
株式会社 建築研究所 "築"		意匠-3
管理建築士1級建築士大臣登録第230120号 蒲原 章		



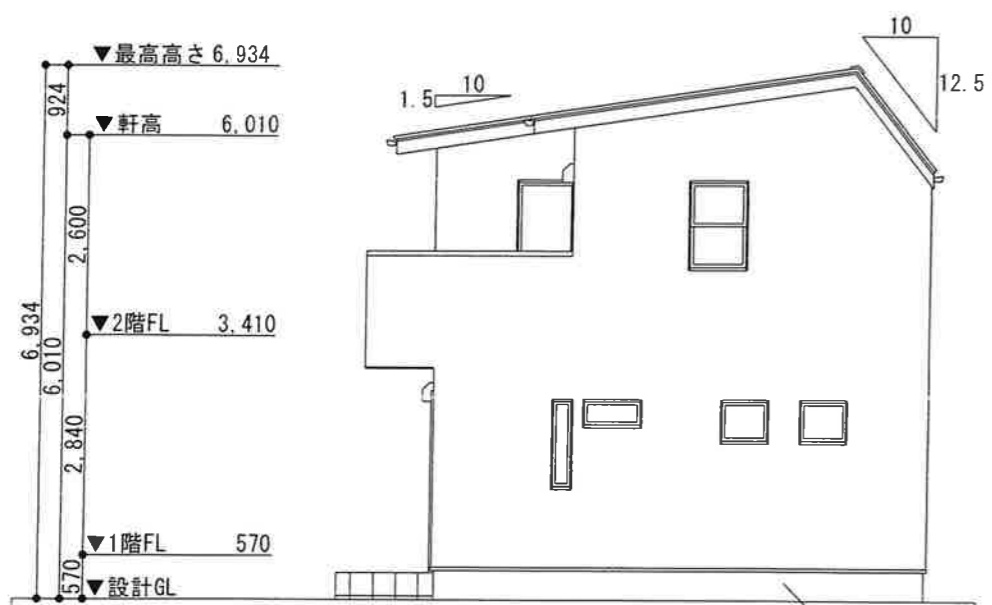
西立面図 S=1/100



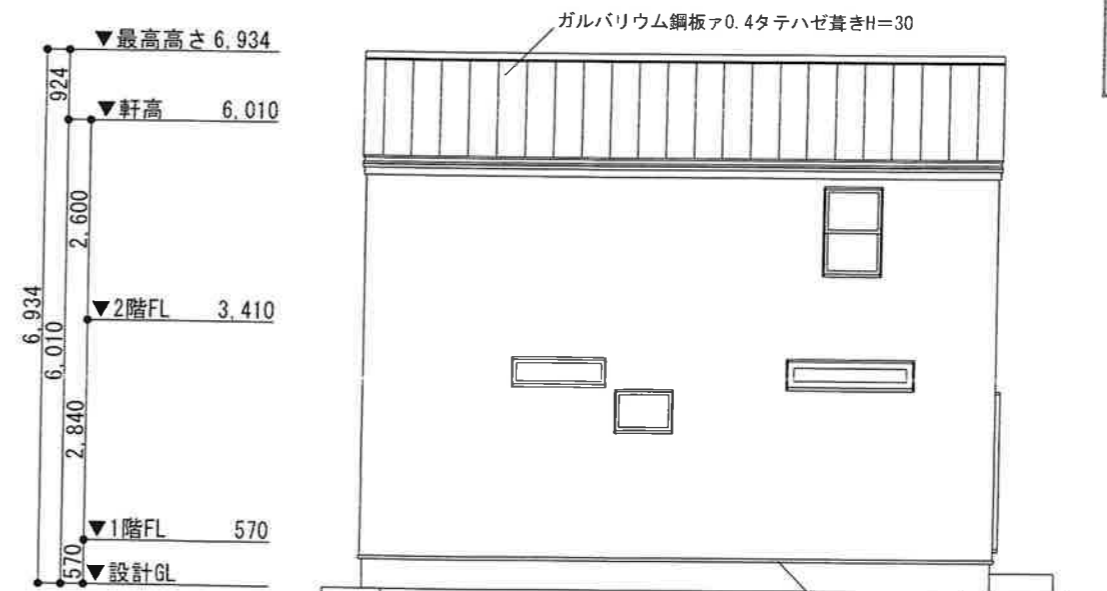
南立面図 S=1/100

注意事項

- ・外壁は全て通気工法とする。
- ・外壁材の防火構造の認定条件に内壁にPBを張る複合認定となっているので、外部に面する壁の内側(収納、浴室、天井裏他)すべてにPBア12.5を張ること。



東立面図 S=1/100



北立面図 S=1/100

注意事項

- ・外壁は全て通気工法とする。
- ・外壁材の防火構造の認定条件に内壁にPBを張る複合認定となっているので、外部に面する壁の内側(収納、浴室、天井裏他)すべてにPBア12.5を張ること。

確認

公益社団法人
高知県建設技術公社

R. 6. 5加賀野井の家新築工事

株式会社 建築研究所 "築"

管理建築士1級建築士大臣登録第230120号 蒲原 章

意匠-4